

©よりぞう

# 当組合へご来店のお客さまへ

(新型コロナウイルス感染拡大防止へのご協力のお願い)

2022年7月25日  
グリーン長野農業協同組合

新型コロナウイルスの感染拡大により影響を受けられたみなさまに、心からお見舞い申し上げます。

当組合では、お客さまの健康・安全を最優先に、新型コロナウイルスの感染拡大防止に取り組むとともに、金融サービスの提供を続けてまいります。

一方で、お客さまの感染防止の観点から、窓口にご来店される際には、以下の点につきまして、みなさまのご理解とご協力をお願い申し上げます。

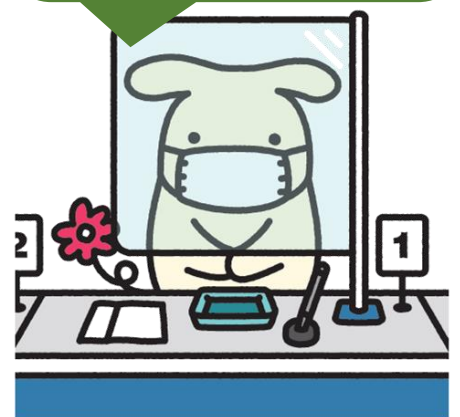
- 以下の特定日については、店頭が混雑し、窓口のお取引は通常以上にお待ちいただくこともありますので、予めご了承ください。

## 令和4年8月 混雑予想カレンダー

日	月	火	水	木	金	土
7/31	8/1	2	3	4	5	6
7	8	9	10	11	12	13
14	15	16	17	18	19	20
21	22	23	24	25	26	27
28	29	30	31	9/1	2	3

- ・黒塗り白字：混雑が予想される日
- ・薄いグレー：土日祝日
- ・営業時間 9：00～15：00

入金、出金、振込手続きなどはATM、ネットバンクのご利用をよろしくお願いいたします。



©よりぞう

- お客さまの感染防止のため、お待ちいただく際には、他のお客さまとの間隔をお取りいただく、混雑状況に応じて店舗外でお待ちいただく、などの感染予防対策へのご協力をお願いいたします。

- 現金の入出金やお振込は、お近くのATMでもお取扱いが可能です。また、お振込や税金・各種料金のお支払いなどは、JAネットバンクのご利用もぜひご検討ください。



JA ネットバンク申込み QRコード

- 感染拡大を防止し業務を継続していく観点から、職員の交代での勤務や、窓口業務の一部縮小等を行う場合があります。その場合、窓口でのお取引は、通常以上にお待ちいただくこともありますので、何卒ご了承ください。

- ご来店の際にはマスクの着用のご協力をお願いいたします。



©よりぞう

- 咳や発熱の症状がある方は、ご来店をお控えください。